

INFORME SOCIAL EL SALVADOR

2019



CONTENIDO

HOLCIM EL SALVADOR

- 06 Mensaje
- 08 Impuestos pagados por Holcim
- 10 Recursos Humanos
- 12 Salud y Seguridad
- 14 Disensa

PILARES ESTRATEGICOS DE LA RSC

- 16 Fundacessa y los cinco ejes de trabajo

PRINCIPALES ACTIVIDADES 2019

- 18 Salud
- 22 Educación
- 30 Medio ambiente
- 36 Desarrollo local
- 40 Relacionamiento comunitario

COMITÉS DE ACCIÓN PARTICIPATIVA

- 44 CAP Metapán
- 46 CAP Colón
- 48 Infraestructura
- 50 Torneo 70 años de Holcim



Centro de Cómputo Complejo Educativo Caserío San Miguelito.



HOLCIM EL SALVADOR

En 2019 aportamos junto con nuestros aliados **\$2.5 millones** para beneficio, desarrollo y crecimiento de todo el país, en especial de las comunidades vecinas de nuestras plantas productoras en Metapán y Colón.

En medio de un momento difícil... ¡Queremos dar noticias positivas! Nos gustaría contar un poco sobre nuestra empresa, nuestros valores y ética de trabajo. Así como nuestro esfuerzo por ser un referente de la cultura de Salud y Seguridad, sobre todo para cuidar de nuestros colaboradores, de los trabajadores de empresas contratistas, distribuidores, proveedores y clientes.

También queremos mencionar en este informe, algunos de los programas que realizamos para apoyar a todo el país, principalmente, a las comunidades de Metapán y de Colón, entre ellos: Formación integral de jóvenes, Desarrollo de organizaciones de base, Valores y habilidades para la vida, Clínica comunitaria y móvil, Tecnología educativa y otros. La institución encargada de coordinarlos es Fundacessa, que es nuestro brazo social.

La Fundación trabaja con el apoyo de instituciones y organizaciones, quienes aportan recursos para lograr mayor alcance en las obras tanto sociales como ambientales que realizamos, dentro de nuestros cinco ejes de atención: salud, educación, medio ambiente, relacionamiento social y desarrollo comunitario. En el año 2019 cosechamos muchos logros importantes gracias al apoyo de estas alianzas, de todos los voluntarios y muy especialmente, por el trabajo de los Comités de Acción Participativa de Metapán y de Colón.

Aunque los tiempos venideros se plantean inciertos, trataremos de continuar apoyando con obras, acciones, asociaciones estratégicas y donativos a nuestros vecinos, sobre todo a aquellos en condiciones más vulnerables. Estamos seguros que si nos unimos podremos lograr no solo salir de esta crisis, sino crecer y desarrollarnos cada día más.

El país necesita hacer frente a esta pandemia, pero también necesitará reactivarse económicamente, generar fuentes de trabajo, no vamos a estar reclusos siempre, saldremos todos a hacer grande este país. En ese momento, Holcim estará ahí para apoyar cada mano trabajadora, cada proyecto y cada sueño que se traduzca en obras de bienestar y desarrollo.

Jaime Recinos
Gerente de Desarrollo Sostenible y
Asuntos Corporativos Cluster



Clausura del Programa Valores y habilidades para la vida.

\$56.6 MILLONES PARA OBRAS



Durante el año 2019 pagamos \$24.4 millones a Gobierno Central con los impuestos de IVA y Pago a cuenta. Estos impuestos permiten que un Gobierno pueda funcionar y brindar atención a la población en las áreas sociales como la salud: hospitales nacionales, clínicas y unidades de salud, para compra de medicinas, equipos, maquinaria, suministros, médicos y enfermeras, entre otros.

Otras áreas en las que el Gobierno emplea los impuestos son las de Educación: pagos del personal administrativo y docente de centros escolares, los uniformes y zapatos, así como los materiales educativos; y Obras Públicas, rama encargada de construir y mantener las vías de circulación a nivel nacional, puentes y obras de paso, entre otras obras de beneficio social. Otro destino de los impuestos es la Seguridad, brindada a través de la Policía Nacional Civil y el Ejército Nacional.

Es decir, nuestros impuestos, sumados con los que pagamos todos los salvadoreños, permiten que el Gobierno pueda brindar servicios a la población, es por ello que cancelamos oportunamente nuestros tributos.

De igual forma, pagamos las imposiciones municipales a las Alcaldías de las localidades donde operamos o tenemos nuestras oficinas administrativas. En 2019 pagamos más de \$8 millones a la Alcaldía de Metapán y \$293 mil a las municipalidades de: Coatepeque, Lourdes, Santa Tecla, Antiguo Cuscatlán, San Salvador, El Rosario, Acajutla y San Miguel.

Por otro lado el Impuesto sobre la Renta de 2019 fue de \$23.8 millones. Estamos catalogados como grandes contribuyentes y como tales apoyamos a que el país crezca y mejore la atención social a la población.



**IMPUESTOS 2019
A MUNICIPALIDADES**

**+ 8 Millones
pagados
a la Alcaldía de
Metapán**



Pavimento en Caserio Quilizapa.

PROYECCIÓN MUNICIPAL

Brindamos apoyo y asesoría técnica a las alcaldías del país a través del programa **Pavimentemos Nuestra Cuadra** para la construcción de obras duraderas que brinden mayor contribución social y bienestar.

Este programa incluye también el préstamo de equipos y formación en las nuevas tecnologías de la construcción. Durante el año 2019 impartimos 16 capacitaciones a personal técnico de las municipalidades, a obreros y maestros de obra.

Actualmente trabajamos en 45 convenios que hemos suscrito para la construcción de 300 obras de beneficio social para sus municipios, entre ellas:

- Remodelación del parque en Colonia Valle del Sol en Apopa.
- Obra de paso en Cantón Chilamate en Santiago Nonualco.
- Tramo de pavimento en Cantón San José municipio de Monte San Juan.
- Tramo de pavimento para el complejo habitacional San José 2 en San José Villanueva.
- Tramo de concreto en caserio Quilizapa en Izalco.
- Kiosco turístico en La Palma y otros.



Parque en Colonia Valle del Sol, Apopa.

EN HOLCIM VIVIMOS Y

TRANSMITIMOS NUESTROS VALORES

Para nosotros la ética humana y laboral tiene gran relevancia, nuestro equipo se caracteriza por poseer los valores esenciales para la convivencia, el respeto, la colaboración entre áreas y el servicio y atención a clientes.

En Holcim El Salvador motivamos a nuestros colaboradores a que sientan valor en su contribución individual, a que se sientan orgullosos de ser parte de nuestro gran equipo donde tienen la oportunidad de desarrollarse y crecer.

PROGRAMA TRAINEE:

Nos permite identificar y atraer a jóvenes talentos que conformen la nueva generación de la empresa y que contribuyan con una mirada fresca, desafiando los paradigmas de la organización para garantizar el compromiso, la motivación y la pasión por encontrar nuevas soluciones para nuestros clientes. En este período contratamos a los primeros cinco jóvenes que realizaron este proceso.

PROGRAMAS DE BIENESTAR

Working Mom

Beneficio que brinda a las madres la oportunidad de reincorporarse a sus labores de forma paulatina, luego de cumplir su licencia de maternidad. El primer mes labora cinco horas, el segundo seis horas y así sucesivamente, hasta completar la jornada laboral normal.

Daddy on board

Beneficia a los nuevos papás, para que participen y disfruten de la paternidad responsable, con la entrega de un certificado de regalo y cinco días libres, adicionales a los dos o tres días de licencia que establece la Ley.

Flex work

Con el objetivo de fomentar el bienestar laboral de los colaboradores se implementó el trabajo en casa y también horarios flexibles para las áreas que por su naturaleza, así lo permitan.

Fondo de pensiones privado

Nuestros colaboradores gozarán de recursos adicionales al momento de su jubilación gracias al fondo de pensiones que creamos en la empresa, esto les permitirá disfrutar de mejor forma su retiro.

FORMACIÓN Y DESARROLLO

People for tomorrow (P4T)

Es un ejercicio anual que se realiza en las plantas de cemento para asegurar la sostenibilidad de la operación, mediante el fortalecimiento de las competencias técnicas y conductuales de nuestros colaboradores en puestos críticos. Es decir, asegurarnos de tener las personas correctas en los roles correctos con las competencias correctas.

Workshop learning

En 2019 realizamos este taller que ayuda a adoptar nuevos hábitos de aprendizaje y que facilita la experiencia de la capacitación autodidacta. Participaron en este evento los jefes que tienen relación directa con el desarrollo de sus colaboradores.



Empresa más atractiva para trabajar

Gracias a nuestra estrategia en la búsqueda, selección y conservación del talento, por quinto año consecutivo los salvadoreños han reconocido a Holcim como la Empresa más atractiva para Trabajar (EMAT).

DIVERSIDAD, INCLUSIÓN

Nuestra edad laboral promedio es de 41 años.
La fuerza laboral tiene 85% hombres y 15% mujeres.



Holcim El Salvador se encuentra en el Top 5 de las Empresas en El Salvador percibidas como las que ofrecen las mejores condiciones y beneficios para el talento femenino según el estudio realizado por la Revista Summa en Centroamérica.



Trabajamos con estrictas normas de seguridad.

VALORAMOS LA FAMILIA, POR ESO

TRABAJAMOS CON SEGURIDAD

Nos interesamos por el bienestar físico, mental y social de todos nuestros colaboradores, generando para ellos un ambiente de trabajo sano y altamente seguro.

En 2019 tuvimos un alto desempeño en Salud y Seguridad (H&S), gracias al esfuerzo conjunto de todas las áreas de trabajo, que nos apoyaron para enfocar nuestro trabajo en cinco áreas prioritarias:

1. Conducción preventiva y monitoreo de vehículos.
2. Mejora y mayor seguimiento de la salud de colaboradores expuestos a riesgos higiénicos y ergonómicos.
3. Fortalecimiento de la evaluación de riesgos en el campo, incluyendo el proceso de Gestión de Riesgos laborales en las herramientas de SAP.

4. Implementación de los estándares H&S en trabajo en alturas, LOTOTO, espacios confinados y riesgo eléctrico.

5. Efectividad de procesos operativos de emergencias en el área de procesamiento de combustibles alternos.

En la reunión de fin de año para la evaluación del desempeño de cada uno de los equipos de trabajo, nuestro Representante de País dio una calificación de alto rendimiento (Very Performance y High Performance), al trabajo realizado por los cinco equipos, en función de los logros obtenidos y claramente evidenciados.

Días Globales de H&S

En mayo celebramos los Días Globales de H&S 2019. Esta actividad es un esfuerzo importante de todo el Grupo LafargeHolcim para reforzar el compromiso de todos los colaboradores con la Salud y Seguridad.

En este año nuestras actividades se enfocaron en los siete comportamientos seguros mínimos para contribuir a salvar vidas y además, motivar a todos los colaboradores a formar parte de la estrategia corporativa “ambición” que propone que para 2025 tengamos cero lesiones incapacitantes y cero muertes en nuestras operaciones.

Simulacros de evacuación por sismos

En todas las áreas de trabajo hicimos simulacros de emergencias por sismos, previa divulgación de los protocolos de actuación apropiados.

Estos ejercicios permitieron evaluar la actitud y respuesta del personal local y visitante, ante una situación de evacuación de edificios, lo que nos ayudará a crear una línea base para el aprendizaje, identificar las oportunidades de mejora y estimar la vulnerabilidad de las instalaciones.

Auditoría de H&S en plantas

La Directora de Salud y Seguridad para Holcim Brasil, dirigió una auditoría en las plantas de concreto de nuestro país y de otros países del cluster Centroamérica, con el fin de continuar promoviendo un ambiente de trabajo seguro y saludable para nuestros colaboradores. A esto se sumó en diciembre una auditoría propia de Holcim El Salvador. Estas evaluaciones nos permiten detectar alguna condición insegura y poder corregirla.

SALUD

Yo vivo saludable

La atención y evaluaciones médicas periódicas para todos nuestros colaboradores es una práctica constante en Holcim El Salvador, solo en 2019 realizamos más de 4 mil evaluaciones.

De igual forma, a través del programa “Yo vivo saludable”, los motivamos a adoptar un estilo de vida saludable, con una buena nutrición, ejercicio y el adecuado balance trabajo/familia para experimentar bienestar y satisfacción laboral.



Logros destacados

Incidentabilidad Menor de 0.75% TIFR (Total injury Frequency Rate)

- + 9 mil interacciones de seguridad
- Premio 3M a la Salud Ocupacional y un reconocimiento especial por ser la empresa que más veces lo ha recibido.

DISENSA AUMENTA LA

COMPETITIVIDAD DE LAS PYMES

Beneficiamos a las ferreterías con herramientas administrativas, capacitación en las diferentes áreas del negocio, diseños para exhibir mejor sus productos, insumos con precios preferentes y programas de beneficio para sus clientes.

DISENSA, LA RED DE FERRETERÍAS

Nuestro objetivo más importante es apoyar a ferreterías y pequeños distribuidores de materiales de construcción, con las herramientas necesarias para su crecimiento y desarrollo.

Programa de desarrollo empresarial Disensa

Uno de los principales beneficios que ofrecemos a nuestros franquiciados es el acceso a nuestro programa de Desarrollo empresarial Disensa, que consta de tres módulos: Ventas de mostrador; Manejo de marca Disensa; y Administración de categorías, inventarios y bodegas.

Esta formación se ofrece en alianza con FUNDAPIME. En 2019 contamos con la participación de 80 ferreterías y gracias a este apoyo la mayor parte de ellas incrementaron sus ingresos en aproximadamente en un 15%.

Beneficios de pertenecer a Disensa

Las ferreterías gozan de diferentes beneficios al pertenecer a nuestra franquicia:

- Participación en las convenciones que realizamos a nivel de la región, donde se inter-

cambian experiencias y se les capacita en los diversos temas del negocio. En 2019 la realizamos en El Salvador.

- Acceso al Programa SAFDI de administración y manejo del punto de venta. Nos llena de satisfacción que más de 50 ferreterías lo estén utilizando.
- Diseño interior para la ferretería lo requiere junto con la asesoría para administración de categorías de productos y negocios, con el financiamiento para la transformación, a través del programa MiPime del Banco de Desarrollo de El Salvador (BANDESAL).
- Programa de lealtad PrograMás, que premia a clientes y a vendedores de cemento en la Red Disensa. Esta plataforma permite inscribir las ventas y obtener puntos canjeables por diferentes premios.
- Los franquiciados Disensa también tienen la facilidad de adquirir a mejores precios en productos de construcción adicionales al cemento como: bloques, aceros largos, tubo sistemas pvc, conductores eléctricos, etc., a través de nuestro Centro de Distribución. En 2019, la demanda de estos materiales creció 175% con relación al año anterior.



220 puntos de venta Disensa en todo El Salvador

175% de aumento de demanda de productos adicionales al cemento en CEDI.

Contamos con el apoyo financiero del programa MiPime del Banco de Desarrollo de El Salvador (BANDESAL).

- Nuevo PrograMás:
- Mejores incentivos
 - Diversidad de premios
 - Incremento de usuarios

Plataforma e-commerce: para personas que viven en el exterior y desea apoyar a sus familiares.



PILARES ESTRATÉGICOS DE RSC

Fundacessa como brazo social de Holcim El Salvador es la organización encargada de implementar los programas de Responsabilidad Social Corporativa. Los rubros en los que se orienta la acción social son los siguientes:



Fundacessa
De izquierda a derecha: Alex Herrera, Silvia Mejía, María Elena Polanco, Alfredo Vidal, Glenda Hernández y Emma Guadrón.



SALUD

Clínica Comunitaria y Móvil

- Escuela Saludable
- Ferias de Salud y Jornadas médicas de especialidades
- Charlas de información y prevención
- Campañas de limpieza y fumigación.



EDUCACIÓN

- Complejo Educativo Caserío San Miguelito
- Tecnología educativa
- H&S Escolar
- Formación de maestros
- Escuela de fútbol Palmeiras
- Valores y habilidades para la vida
- Fortalecimiento del corredor educativo de Metapán.



MEDIO AMBIENTE

- Programa Cultura Verde
- Mediciones y auditorías
- Optimización de recursos
- Capacitaciones
- Coprocesamiento.



DESARROLLO LOCAL

- Formación integral de jóvenes
- Desarrollo de Organizaciones de Base.



RELACIONAMIENTO COMUNITARIO

- Holcim Puertas Abiertas
- Programa de Integración de comunidades vecinas y canteras
- Comités de Acción Participativa (CAP)
- Cierre anual de actividades.

SALUD



CONSTRUIMOS UNA SOCIEDAD PRÓSPERA PROMOVRIENDO

LA SALUD Y EL BIENESTAR

Para el sano desarrollo y crecimiento de las personas es esencial la buena salud, por eso nos preocupamos por llevar formación y atención médica de primer nivel a 21 comunidades y a centros escolares de Metapán y Colón.

En 2019 continuamos con nuestro Programa de Salud **Clínica Comunitaria y Móvil**, con el objetivo de brindar atención médica de primer nivel y fomentar una cultura de salud preventiva en los habitantes de las 21 comunidades vecinas de nuestras plantas productoras: Tecomapa, San Miguelito, La Soledad, Valle Nuevo, Chucumba, El Ronco, Las Quebradas, Agua Fría, Las Lomas, Tierra Blanca, Santa Rosa, Santa Cruz, El Colorado, El Júcaro, Los Terreros, El Salitrillo, Las Conchas, La Barra, San Luis La Planta, Residencial Los Chorros y Colón.

Adicionalmente, organizamos ferias de salud en diferentes localidades y jornadas de medicina especializada como ginecología, oftalmología, pediatría y otros, para beneficio de mayor número de personas.

Es importante destacar que con nuestro programa Escuela Saludable, llevamos control del desarrollo y de la adecuada nutrición de los niños, además de brindarles consultas médicas y jornadas de odontología.

También tenemos un esquema de vacunación para personas, así como para gatos y perros para crear un entorno integral seguro y saludable.

IMPACTO DEL EJE SALUD 2019:

- + 4 mil consultas de medicina general y
- + Mil consultas de medicina especializada brindadas.

- + 800 vacunas para personas y 400 de gatos y perros.
- + 900 consultas dentro del Programa Escuela Saludable.
- + 160 citologías y ultrasonografías realizadas.
- + 164 exámenes de laboratorio.

Charlas de salud

En 2019 impartimos charlas de salud y seguridad comunitaria para más de 5 mil personas y beneficiamos a más de 1,500 con la campaña preventiva contra el zancudo para evitar enfermedades como: dengue, zika y chikungunya.

Estos resultados son posibles gracias a la colaboración de empresas e instituciones que se unen para multiplicar los resultados de estos programas.

INVERSIÓN 2019 EN SALUD

El total invertido fue de \$179 mil con aportes del Ministerio de Salud, Ministerio de Educación y Holcim.



+ 14 mil
Personas
beneficiadas
en total

ALIANZAS

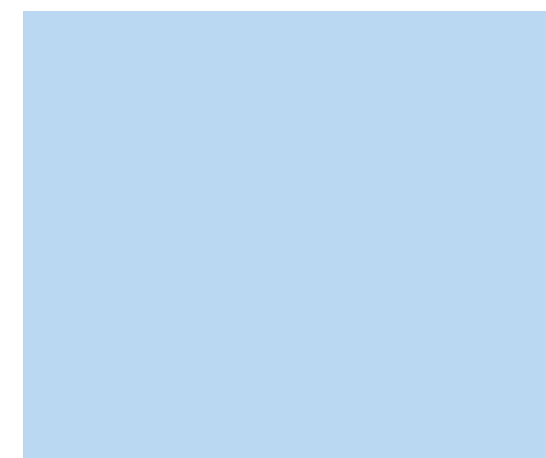
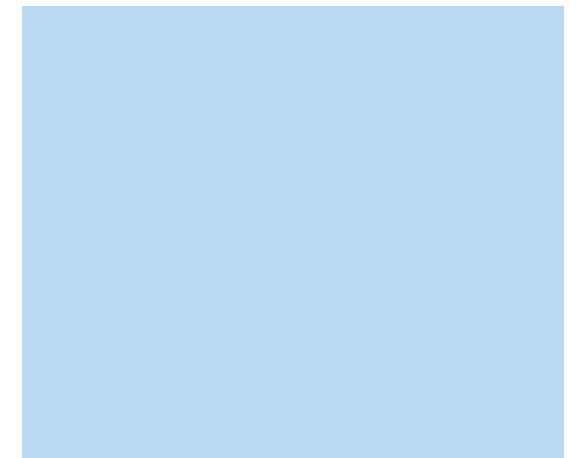
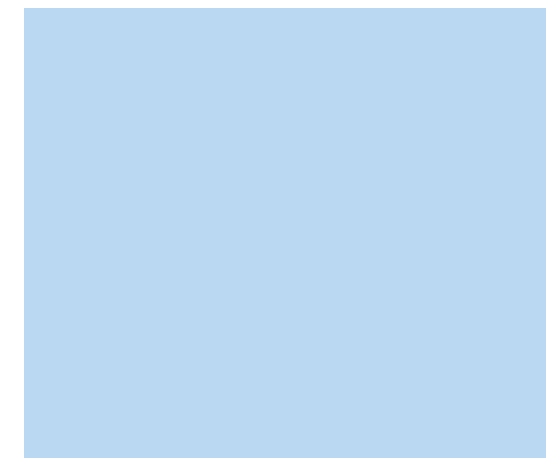
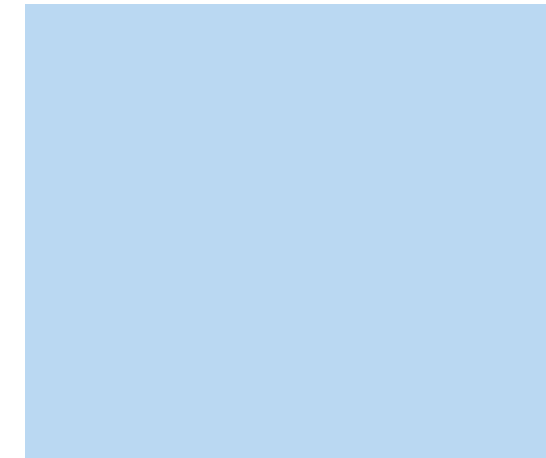
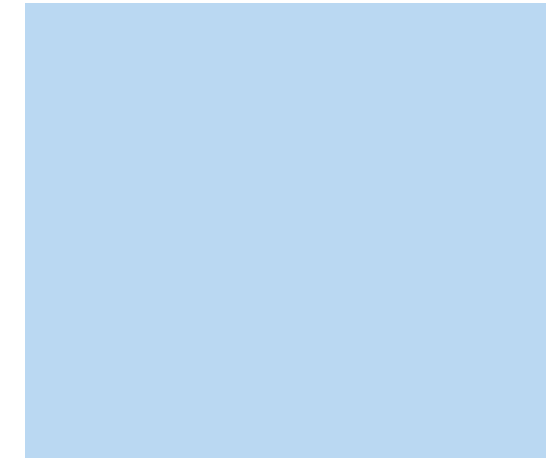
- Ministerio de Salud
- Ministerio de Educación
- Colgate
- Fudem
- Laboratorio LCB
- Fundación Gente ayudando gente
- Farmacia San Nicolás
- Policía Nacional Civil (PNC).



Durante el año 2019 realizamos diferentes jornadas de salud con médicos especialistas: ginecólogos, oftalmólogos, pediatras, odontólogos y otros, con el fin de brindar acceso a servicios de salud de calidad en esas áreas de atención.



EDUCACIÓN



A TRAVÉS DE LA EDUCACIÓN

TRANSFORMAMOS VIDAS

La educación es uno de los factores que más influye en el avance y progreso de las personas y las sociedades. En el mundo de hoy es particularmente relevante por el avance de la ciencia, sus aplicaciones y las tecnologías de la información.

En Holcim nos esforzamos para que los niños y jóvenes de Metapán cuenten con una educación de calidad, que les permita alcanzar sus metas personales y profesionales, así como mejorar su calidad de vida, la de su familia y de su comunidad.

COMPLEJO EDUCATIVO SAN MIGUELITO

Año con año apoyamos al Complejo Educativo San Miguelito, fundado originalmente para los hijos de nuestros colaboradores, hoy el único con cobertura desde la primera infancia hasta bachillerato.

El complejo brinda una educación de calidad, con valores, inglés y un alto componente de tecnología. Es un orgullo compartirles que sus alumnos se destacan a nivel nacional en estas áreas. Anualmente se matriculan alrededor de 400 alumnos de las comunidades vecinas del cantón Tecomapa y se gradúan de bachillerato un promedio de 25 a 30 alumnos.

El año 2019 fue de gran relevancia, ya que con el apoyo de FEPADE/USAID invertimos en la renovación y actualización del Centro de cómputo No. 2 y realizamos mejoras en la infraestructura.

La inversión total en 2019 fue de \$252 mil:

- \$140 mil del Ministerio de Educación
- \$15 mil de FEPADE/USAID
- \$97 mil de Holcim.

TECNOLOGÍA EDUCATIVA

Con el programa de Tecnología Educativa beneficiamos a más de dos mil alumnos de los Centros Escolares: República de Guatemala, Instituto Nacional Benjamín Estrada Valiente y del Complejo Educativo Caserio San Miguelito.

El programa consiste en aplicar la tecnología a los estudios para brindar herramientas y mayor capacidad de aprendizaje a los jóvenes. Parte importante de esta plataforma es la actualización a los docentes en el diagnóstico de competencias tecnológicas y a padres de familia en ofimática e internet.

Entre los logros más importantes obtenidos en 2019 en ferias, competencias y eventos, destacan:

- 2º Lugar en la Competencia nacional de programación y robótica.
- 3er. Lugar en la Competencia nacional de Microsoft Office Specialist.
- 5º y 10º Posición en el Certamen de dibujo digital.
- 365 jóvenes con Certificación T-Box.
- 36 jóvenes con Certificación Microsoft.

La inversión de 2019 fue de \$153 mil, aportado por padres de familia, centros escolares y T-Box. Nuestra inversión fue de \$41 mil.





+ 10 mil
Personas
beneficiadas
con los
programas del
Eje educación.



La escuela de fútbol y valores Palmeiras cumplió 25 años de beneficiar a miles de niños y jóvenes metapanecos.

ESCUELA DE FÚTBOL PALMEIRAS

En 2019 celebramos los 25 años de la Escuela de Fútbol Palmeiras, han sido miles de niños y jóvenes los que han participado en este programa durante todo este tiempo.

La Escuela de fútbol, además de promover el deporte que aporta muchos beneficios para la salud física y mental, tiene como objetivo formar buenos ciudadanos, que promuevan cambios positivos en la sociedad, a través de la formación de valores.

Este programa funciona con el apoyo de la Alcaldía Municipal de Metapán, de los profesores de la Escuela de fútbol, voluntarios de Holcim y del CAP de Metapán, quienes son los encargados de impartir los talleres de formación de valores.

En estos 25 años realizamos una inversión que supera los \$750 mil, con un estimado de 540 mil horas de formación, para beneficio de todo el Municipio. En 2019 invertimos \$45 mil junto con nuestros aliados, para beneficio de más de 150 familias.

SALUD Y SEGURIDAD ESCOLAR (H&S)

Este programa tiene como objetivo fomentar una cultura de Salud y Seguridad en los principales centros escolares y comunidades vecinas de Metapán, para minimizar los riesgos de accidentes y mejorar la calidad de vida de las personas.

Durante el año 2019 acreditamos guías de tránsito en seis centros escolares con el apoyo de la Policía Nacional Civil (PNC), esta actividad se complementó con el desarrollo de un circuito de seguridad vial permanente, la celebración de la “Semana de Seguridad Vial” y una campaña de concientización sobre la importancia de este tema.

Asimismo y con el objetivo de prevenir accidentes realizamos la mejora el piso en el Centro Escolar República Federada Centroamericana.

Estas actividades beneficiaron a más de 5 mil personas y a seis centros escolares. La inversión total de este proyecto fue de \$27 mil y nuestro aporte de \$18 mil.



MEJORA DE LA CALIDAD EDUCATIVA A TRAVÉS DE LA FORMACIÓN DE MAESTROS

Este programa se creó para apoyar la educación con capacitación y actualización a los educadores, por ello, junto con el Ministerio de Educación, cada año escogemos un tema de relevancia e invitamos a los docentes de las escuelas de Metapán para asistir a esta formación. En 2019 impartimos un tema de gran interés y actualidad “Las neurociencias aplicadas a la mediación, educación para la paz”.

Este tema se desarrolló en 10 días, ya que se impartió para cada especialidad y nivel escolar. Posteriormente programamos reuniones de seguimiento con los directores de los centros educativos.

Nos llena de satisfacción que tuvimos la participación de 212 maestros de 19 centros escolares en las 3,392 horas hombre de formación impartidas.

Esta capacitación representó una inversión de \$46 mil en total. El aporte del Ministerio de Educación fue de \$24 mil y el nuestro de \$22 mil.



Premio La Huella RSE 2019 Impacto del Eje Educación

Grupo Cerca nos otorgó el Premio Huella RSE por el impacto obtenido por los programas que conforman el Eje Educación, como son: Valores y Habilidades para la Vida, Escuela de fútbol Palmeiras, Mejoramiento de la calidad educativa a través de la formación de maestros, entre otros.

VALORES Y HABILIDADES PARA LA VIDA

Este programa se creó para que niños y jóvenes tuvieran una sana diversión en sus vacaciones escolares, pero con el tiempo ha ido evolucionando e incluyendo nuevas disciplinas como: manualidades, artesanías, panadería y más recientemente, tecnología con robótica y programación de drones, para que utilicen su tiempo libre en forma productiva.

La innovación más importante que se ha incluido en este programa son los talleres de valores, que tienen como objetivo que niños y jóvenes vayan aprendiendo comportamientos que les permitan a futuro ser ciudadanos ejemplares, responsables y solidarios con su entorno.

En 2019 contamos con la participación de 750 niños en los nueve cursos de habilidades técnicas impartidos y en los 27 talleres de valores desarrollados.

FORTALECIMIENTO DEL CORREDOR EDUCATIVO DE METAPÁN

En 2019 firmamos un importante convenio con USAID-FEPADE para implementar el Programa “Fortalecimiento del Corredor Educativo de Metapán”, con una inversión total proyectada de \$1.3 millones a invertirse durante tres años, con aportes de USAID y Fundacessa.

Este proyecto incluirá: mejora de la infraestructura escolar, de la calidad educativa, transformación de los centros escolares en centros de convivencia y cohesión social y desarrollo de las capacidades de maestros y alumnos.

En este primer año remodelamos cuatro centros de cómputo con 130 computadoras, mobiliario, kits de robótica, red de datos e instalaciones eléctricas.

Asimismo, impartimos talleres formativos y preventivos para docentes, estudiantes y padres de familia. También desarrollamos:

- Actividades de cohesión social con docentes, estudiantes y con la comunidad.
- Convivios entre los centros escolares para promover la integración y el relacionamiento.

Este programa incluye también equipamiento tecnológico, didáctico, deportivo y orientación vocacional para jóvenes de bachillerato.

La inversión en 2019 fue de \$186 mil en este primer año, para beneficio de cuatro centros escolares y de más de tres mil estudiantes, padres de familia y de la comunidad metapaneña.



\$ 57 mil

Inversión 2019
para el Programa Valores y habilidades para la vida

Los centros escolares, la casa de la cultura y los medios de comunicación aportaron \$25 mil y Holcim \$32 mil.

Cursos del Programa Valores y habilidades para la vida

- Manualidades
- Dibujo y pintura
- Artesanías
- Música y teatro
- Robótica Infantil
- Programación de drones
- Panadería
- Decoración de eventos
- Electricidad domiciliar.

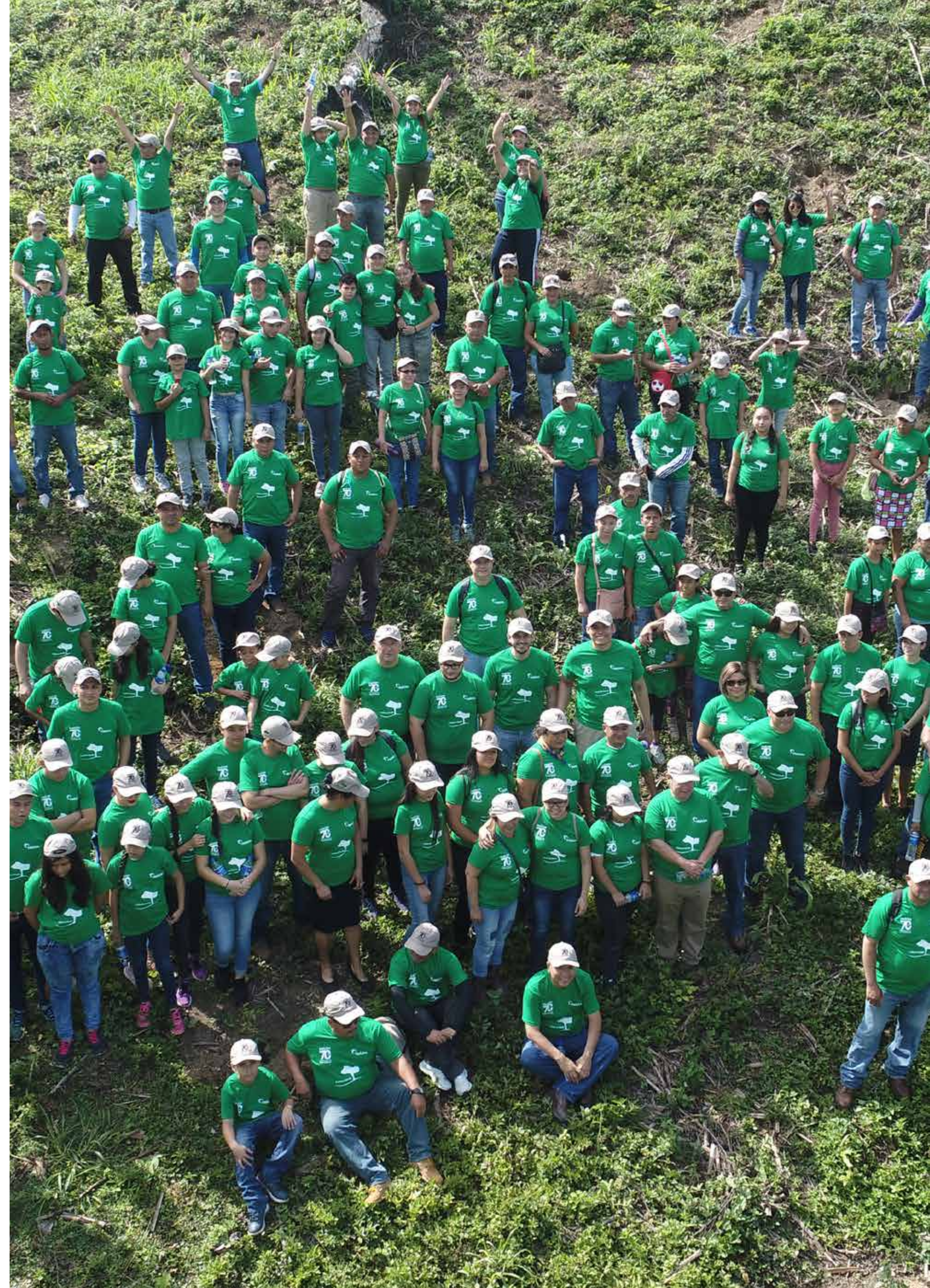




MEDIO AMBIENTE



Holcim El Salvador es miembro de instituciones que trabajan por el desarrollo sostenible en el país, establece alianzas y genera proyectos conjuntos en beneficio del medio ambiente y la sostenibilidad. Entre las alianzas más importantes tenemos: Red local del Pacto Mundial, El Salvador Green Building Council, CEDES, Holcim Preside el Comité RSE de Amcham y es miembro de Fundemas.



Consejo Empresarial Salvadoreño
para el Desarrollo Sostenible



Comité
Responsabilidad Social
Empresarial



FUNDEMAS

NUESTRO COMPROMISO

DEJAR UN MUNDO MEJOR

Como empresa nos comprometemos a alinear nuestras estrategias y operaciones con diez principios universalmente aceptados en cuatro áreas temáticas: Derechos humanos, Estándares laborales, Medio ambiente y Anti-corrupción.

Para ser una empresa sostenible es necesario trabajar en tres áreas: económica, social y medioambiental. En este último rubro hemos desarrollado un importante plan para alinear nuestros objetivos empresariales con los Objetivos de Desarrollo Sostenible planteados por las Naciones Unidas.

PLAN 2030

El Plan 2030 de LafargeHolcim es nuestra contribución para un mundo mejor, trabajamos en 14 de los 17 Objetivos de Desarrollo Sostenible.

Nuestra estrategia tiene cuatro pilares fundamentales:

- Clima
- Economía circular
- Agua y naturaleza
- Personas y comunidades.

Clima

Desde 1994 hemos sembrado más de 900 mil árboles que ahora conforman un espeso bosque en una extensión de 328 hectáreas con nuestro programa de reforestación y rehabilitación de canteras, lo que beneficia a todo el municipio de Metapán.

Economía circular

Asimismo, por medio de inversiones en tecnología y el uso de combustibles alternos, hemos reducido las emisiones de CO₂ en aproximadamente un 32%, al mismo tiempo que destruimos desechos sólidos y líquidos en forma segura para nuestro medio ambiente.

Agua y naturaleza

En este apartado, nos gustaría destacar que hemos logrado reducir a casi 10 mil m³ el consumo de agua. En 2019 instalamos plantas de captación de aguas lluvias y también continuamos reutilizando el agua de nuestras plantas de tratamiento, para el proceso productivo y el riego de jardines.

Adicionalmente, iniciamos un monitoreo mensual de las condiciones de los pozos de agua en las plantas de bombeo El Trapichito y en la Zona Sur de El Ronco, para optimizar y garantizar el recurso hídrico a las plantas. Los parámetros que medimos son: resistividad, temperatura, sólidos, PH, niveles y llevamos un registro de consumo para balance hídrico, así como un control sobre la calidad del agua.

Personas y comunidades

Nuestras soluciones cada día permiten una construcción sostenible en armonía con el medio ambiente. Asimismo, apoyamos a muchas comunidades para que sean autosostenibles y así puedan crecer y desarrollarse.

MEDICIONES

En 2019 continuamos con el monitoreo de las operaciones de nuestras plantas en los parámetros ambientales sobre emisiones (Polvo, NO_x y SO₂), y también medimos la calidad del aire, ruido y las Partículas Totales Suspendidas (PTS).

- 32% CO₂ de reducción con relación a emisiones de 1990.

+ 37.5 mil toneladas de residuos destruidas en 2019.

+ 3.6 mil toneladas de plásticos coprocesados. Estos se demorarían hasta 700 años en degradarse.

ALIANZAS EN EL ÁREA DE MEDIO AMBIENTE

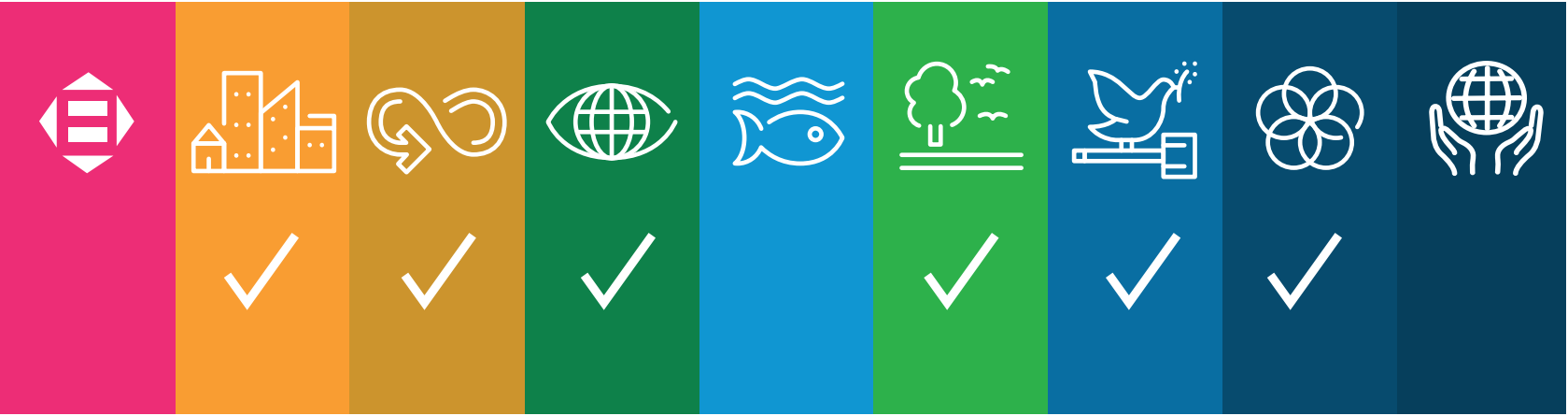
- Fondo Ambiental de El Salvador (FONAES)
- Ministerio de Educación
- Alcaldía Municipal de Metapán
- Voluntariado
- Centros escolares de Metapán y de Colón.

PLAN 2030 LAFARGEHOLCIM

<div>Clima</div> <div></div> <div></div> <div>Continuaremos nuestra misión de reducir emisiones de CO₂ por tonelada de cemento ayudando a la vez a nuestros clientes a reducir emisiones provenientes de edificios e infraestructura, gracias al portafolio de productos y servicios sostenibles que ofrecemos.</div>	<div>Economía Circular</div> <div></div> <div></div> <div>Crearemos más valor mediante la transformación de residuos en recursos para todos nuestros procesos de producción, al mismo tiempo que proveeremos soluciones sostenibles de tratamiento de desechos.</div>	<div>Agua y Naturaleza</div> <div></div> <div></div> <div>Ahorraremos agua en todas nuestras líneas de negocio. Daremos a las comunidades y a la naturaleza más agua de la que utilizamos. Impulsaremos un cambio positivo para la biodiversidad global por medio de nuestras canteras.</div>	<div>Personas y Comunidades</div> <div></div> <div></div> <div>Desarrollaremos soluciones de vivienda asequible teniendo como objetivo la base de la pirámide social. Impulsaremos modelos inclusivos de negocio y programas de educación y salud para el desarrollo de nuestras comunidades.</div>
--	---	---	---



OBJETIVOS DE DESARROLLO SOSTENIBLE



Todas las áreas señaladas están cubiertas por el plan 2030 de LafargeHolcim.

CAPACITACIONES

Continuamos con el programa de capacitación para nuestros guardabosques en temas relacionados a la protección y conservación de la biodiversidad. Para ello, contamos con la presencia de un biólogo especialista que impartió talleres sobre planes contingenciales para manejo de incendios forestales, preparación de viveros, alternativas de establecimiento de semilleros, protección de la fauna, todo con el objetivo de lograr una sostenibilidad de las áreas reforestadas en terrenos de Holcim El Salvador.

También impartimos charlas a miembros de las comunidades vecinas y a centros escolares sobre la protección de la biodiversidad y el mejor manejo de desechos sólidos.

PROGRAMA CULTURA VERDE

Como parte del programa de Cultura Verde y en conmemoración de los 70 Años de Holcim El Salvador, elaboramos un plan de reforestación con la siembra de cuatro mil árboles de diferentes especies en la cantera El Zapote. En esta jornada participaron voluntarios de Holcim y su grupo familiar.

También iniciamos el Programa Guardianes Ambientales junto con seis centros escolares de Metapán, para apoyar labores de: arborización, manejo adecuado de residuos, saneamiento básico y mejoramiento del paisaje. Estos centros fueron beneficiados con 1,240 horas hombre de sensibilización impartida, la entrega de 90 depósitos para separación de desechos y con la elaboración de cinco huertos escolares.

Asimismo organizamos una campaña de limpieza en Metapán y un desfile para creación de conciencia ambiental en la población, como

apoyo a la Semana de Geocycle (Geocycle Week) y en la localidad de Colón realizamos campaña de ornato, limpieza y reforestación. En 2019 invertimos un total de \$67 mil en esos programas medioambientales.

GEOCYCLE

El coprocesamiento es reconocido como una de las mejores prácticas para la destrucción de residuos, por ello en Geocycle utilizamos los hornos de cemento de Holcim para coprocesar residuos líquidos y sólidos en forma segura para el medio ambiente.

En 2019 gestionamos más de 37.5 mil toneladas, que representa una contribución real a la sociedad salvadoreña. Algunos de esos residuos fueron: 650 mil llantas; 150 toneladas métricas (tm) de medicamentos vencidos y 560 de productos caducados, como alimentos deshidratados, cosméticos, detergentes y otros.

Otro de los materiales que genera un impacto negativo y que demora hasta 700 años en degradarse son los plásticos, por ello, contribuimos grandemente, al destruir más de 3.6 mil tm solo en este año.

En residuos líquidos coprocesamos más de tres mil tm de oleosos como lodos de fuel oil, aceite usado y lodos industriales. Esto es de gran relevancia ya que con ello, evitamos que estos materiales lleguen a cuerpos de agua superficiales o subterráneos. Estos materiales son transportados en forma segura con nuestra moderna flota de camiones recolectores, equipados para evitar derrames o pérdidas.

Las 37.5 mil tm de residuos destruidos en el año, equivalen a una disminución de gases de efecto invernadero, principalmente de CO₂ en el orden de 50 mil toneladas, que podría compararse al gas que generan 7 mil vehículos automotores en un año.



Campaña de limpieza

+ 2 toneladas
de basura recogidas.

280 voluntarios
de centros escolares y de Holcim.

+ 7 mil
personas beneficiadas.

+ \$1 millón
invertidos para coprocesar
más de 50 mil toneladas de
desechos al año.

¡Por un futuro sin desechos!



DESARROLLO LOCAL



AUTOGESTIONANDO SU DESARROLLO

COMUNIDADES SOSTENIBLES

Contribuimos con las comunidades para que desarrollen capacidades de gestión para su propio desarrollo y también brindamos formación a jóvenes para que puedan encontrar trabajo o comenzar un negocio.

El pilar de Desarrollo local es especialmente importante para las comunidades, al brindarles oportunidades para que puedan gestionar su crecimiento, desarrollo, proyectos e ideas para que generen bienestar y utilidades para todos los miembros.

ORGANIZACIONES DE BASE

El programa Desarrollo de Organizaciones de Base inició en 2017 con la formación necesaria para que las comunidades pudieran formular sus proyectos. Posteriormente evaluamos los proyectos y en 2019 les brindamos el financiamiento para iniciarlos.

Los dos proyectos productivos seleccionados fueron: Granja productora de huevos en Comunidad Las Quebradas y Granja modular de producción de pollos, en Comunidad El Salitri- llo. Estos proyectos benefician a 48 familias.

El impacto obtenido en 2019 fue una producción de 900 huevos diarios y de 1,350 pollos en ciclos de cinco semanas, gracias a la inversión que realizamos de \$173 mil.

Queremos destacar que la implementación de este programa fue calificado como Mejores Prácticas Empresariales por la Asociación Salvadoreña de Industriales.

FORMACIÓN INTEGRAL DE JÓVENES

Continuamos apoyando la formación de los jóvenes en edad laboral y la creación de una cultura emprendedora, para que puedan cumplir sus sueños y metas.

Este programa comprende capacitación, entrega de recursos y seguimiento de los emprendimientos, entre la formación que reciben tenemos:

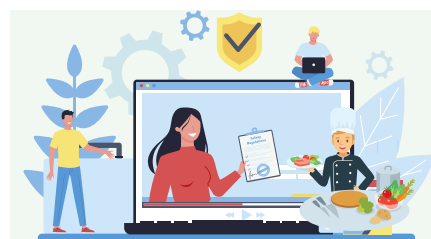
- Taller los 7 hábitos de la gente altamente efectiva
- Desarrollo de habilidades blandas y técnicas
- Visión emprendedora.

Los proyectos ganadores reciben:

- Capital semilla
- Acompañamiento en sus emprendimientos.

En 2019 beneficiamos a 106 participantes con más de 28 mil horas hombre de formación. Como resultado, 17 jóvenes fueron acreditados como electricistas y se generaron 20 ideas de negocios, 11 de ellas fueron premiadas con capital semilla, para un total de \$9.8 mil.

La inversión de 2019 fue de \$76 mil en total, con aportes de INSAFORP, la Casa de la Cultura, el Centro Escolar Luz Gómez y Fundacessa.



**Premio RSE
Construye de
CASALCO**
Formación Integral de Jóvenes.

**Premio
Transformadores
Inter American
Foundation IAF.**

ALIANZAS EN EL ÁREA DE DESARROLLO LOCAL

- Inter American Foundation (IAF)
- Aliansa
- Instituto Salvadoreño de Formación Profesional (INSAFORP)
- Centro Escolar Luz Gómez
- Casa de la Cultura.



RELACIONAMIENTO COMUNITARIO



NUESTROS VISITANTES PERCIBEN

APERTURA Y TRANSPARENCIA

La mejor forma de valorar nuestra importante labor industrial y contribución social es conociendo directamente nuestra forma de producir, la cultura de Salud y Seguridad, controles de calidad, así como los programas de responsabilidad social y ambiental, todo por medio de visitas a nuestras Plantas.

Este pilar estratégico nos permite estar cerca de nuestros vecinos, clientes, grupos de interés, estudiantes y otras personas relacionadas con la construcción.

HOLCIM PUERTAS ABIERTAS

Con nuestro programa de Puertas Abiertas, los visitantes pueden conocer nuestras operaciones, la cultura de Salud y Seguridad y nuestros programas sociales y ambientales.

Anualmente recibimos diversos grupos de visitantes en nuestras plantas:

- AFR Geocycle
- Planta de cemento El Ronco
- Planta de concreto San Andrés
- Planta de Generación Eléctrica.

Al terminar los recorridos tenemos la oportunidad de tener un convivio con las personas que llegan, para conocer sus opiniones e inquietudes, todo lo que nos permita mejorar nuestras actividades. En 2019 recibimos a 802 personas en 33 visitas.

El Programa Holcim Puertas Abiertas Convivios Deportivos también es fundamental para el relacionamiento comunitario. En el año 2019 tuvimos 18 convivios deportivos y más de 1,800 visitantes, con quienes compartimos después de los encuentros de un refrigerio que nos permite mayor integración. La inversión en este programa fue de \$38 mil.

INTEGRACIÓN CANTERAS Y COMUNIDADES VECINAS

Siempre para mantener y fortalecer las relaciones con las comunidades vecinas de nuestras canteras y propiciar un espacio de retroalimentación para la mejora continua, realizamos nueve Jornadas de integración con entretenimiento: títeres, payasos, piñatas, refrigerios y charlas sobre educación vial, para mayor seguridad de todos.

CIERRE ANUAL DE ACTIVIDADES EN COMUNIDADES VECINAS

En diciembre de 2019, celebramos el cierre de actividades sociales de ese año, con dos eventos: el primero, junto a las comunidades vecinas, al que asistieron más de 1,500 personas.

En este convivio tuvimos un show familiar, juegos inflables, entrega de más de mil juguetes y refrigerio para todos los asistentes de las 20 comunidades vecinas. Invertimos \$11 mil en esta actividad.

CIERRE DE ACTIVIDADES EN METAPÁN

También celebramos en Metapán y expusimos los materiales realizados en los talleres del Programa Desarrollo de valores y habilidades para la vida, junto con un show musical, baile y la obra teatral La Cenicienta.



\$18 mil
invertidos en las
celebraciones de fin de
año en las comunidades
vecinas y en Metapán.

\$38 mil
invertidos en el programa
Puertas abiertas, visitas
a plantas y convivios
deportivos.

ALIANZAS EN EL ÁREA DE DESARROLLO LOCAL

- Voluntariado
- Taller industrial Rojas
- ATHolcim



TRABAJANDO POR EL

BIENESTAR DE METAPÁN

El Comité de Acción Participativa de Metapán apoya a los centros escolares y las comunidades del Municipio, promoviendo la construcción de obras que puedan solventar los problemas más urgentes e importantes.

CAP METAPÁN

Durante el año 2019 el Comité de Acción Participativa de Metapán tuvo un gran desempeño coordinando la colaboración y el apoyo de distintas instituciones para la solución de las necesidades más urgentes de las comunidades del Municipio. Las obras realizadas en 2019 fueron las siguientes:

Muro perimetral y de contención en Centro Escolar República de Guatemala

En febrero de 2019 parte del muro del centro escolar se dañó debido a las fuertes lluvias, por ello y para que estudiantes, docentes y padres de familia pudieran tener mayor seguridad, realizamos la construcción de 54.6 m² de muro en el sector poniente del Centro Escolar.

Pavimentación de 600 m² de suelo y 70 m² de jardín

En el Centro Escolar Luz Gómez construimos un nuevo piso de cemento y mejoramos el área de jardín para beneficio de 1,736 estudiantes. La inversión total realizada fue de \$18 mil.

Muro de contención para la Comunidad Chucumba

Mejoramos el acceso a esta comunidad para propiciar un tránsito seguro para peatones y vehículos. Construimos 92 m de muro lineal y pavimentamos 132 m. La obra incluyó señalización vial y medioambiental. La inversión fue de \$29 mil.

Construcción del edificio ecológico y tecnológico (ECOTEC) en el INBEV

En 2019 construimos este importante edificio que cuenta con dos niveles, en el primero se encuentran los baños que son ecológicos. En el segundo nivel se instaló un centro de tecnología con 30 computadoras, red de datos, mobiliario y aires acondicionados. Con esta obra se beneficia a más de dos mil estudiantes, padres de familia, docentes y personal administrativo. La inversión total fue de \$68 mil.

Remodelación de tres centros de cómputo

Los centros escolares Luz Gómez y República de Guatemala, así como el Instituto Benjamín Estrada Valiente fueron beneficiados con la renovación de sus centros de cómputo, por medio del convenio Fortalecimiento del corredor educativo de Metapán. En total entregamos 93 computadoras, 65 ups, tres proyectores multimedia, tres aires acondicionados y mejoras al mobiliario y al sistema eléctrico. La inversión superó los \$84 mil y beneficia a más de tres mil estudiantes.

Cambio de techo, cielo falso y ventiladores

El Centro Escolar de la Comunidad El Salitrillo también fue beneficiado con el cambio de techo, instalación de cielo falso y ventiladores en las aulas.

Esta obra apoya a más de 200 personas de las comunidades de Los Terreros y El Salitrillo. La inversión total en esta remodelación fue superior a los \$3 mil.



\$230 mil
invertidos en todas las obras realizadas en 2019 por el CAP Metapán

10 mil
personas beneficiadas con estos proyectos.

ALIANZAS

- Alcaldía Municipal de Metapán
- Centro Escolar República de Guatemala
- Comunidad de Chucumba
- Instituto Benjamín Estrada Valiente (INBEV)
- Comunidad El Salitrillo
- Los Terreros
- USAID/FEPADE
- Universidad Católica de El Salvador.



EN COLÓN UNIMOS ESFUERZOS PARA

MEJORAR NUESTRA CIUDAD

El Comité de Acción Participativa de Colón apoyó a toda la localidad con diferentes proyectos en el área de salud, medio ambiente, infraestructura y educación.

CAP COLÓN

En el año 2019 el Comité de Acción Participativa de Colón apoyó diversos proyectos e iniciativas en esa localidad y coordinó esfuerzos con diferentes instituciones, fundaciones y empresas para lograr mayor impacto con los proyectos realizados.

I Feria de salud preventiva en Colón

Con el objetivo de contribuir a fomentar las comunidades saludables se realizó la primera feria con enfoque preventivo. Este evento incluyó: tomas de muestras de citología y examen de mama; talla, peso y desparasitación; atención odontológica y entrega de kits de salud bucal; charlas y consultas de nutrición; consultas psicológicas; y sensibilización ambiental, entre otros componentes.

Beneficiamos a más de 500 estudiantes con una inversión que superó los \$7 mil.

Limpieza, ornato y reforestación

En este período continuamos con el programa de concientización sobre el cuidado y protección al medio ambiente, campaña de limpieza, ornato y reforestación.

Con el apoyo de 165 voluntarios, limpiamos 6 km de los arriates del bulevar, sembramos árboles ornamentales y forestales e instalamos rótulos para el manejo adecuado de desechos sólidos y la protección del medio ambiente. Invertimos \$9 mil para beneficio de todo el municipio.

Pavimentación y ornato

Este proyecto incluyó la pavimentación de 342 m² de suelo, la pintura de todas las instalaciones del Centro Escolar y de un mural artístico alusivo al medio ambiente, para beneficio de 200 alumnos y de los docentes. La inversión total fue de \$12 mil.

Mejoramiento centro de formación integral para niños, adolescentes y jóvenes

El CAP Colón realizó este proyecto que consistió en la remodelación de las instalaciones: techo, cielo falso, paredes, baños, pintura y otros. Así como en la compra de equipamiento, mobiliario y ambientación para el Centro de Desarrollo Integral que beneficia a niños y jóvenes de la comunidad El Botoncillal.

Con una inversión de \$11 mil beneficiamos a 600 personas de esta localidad.

Los integrantes de los Comités de Acción Participativa son representantes de las diferentes áreas de las comunidades. Para asegurar la continuidad de sus labores, nos reunimos en forma mensual, impartimos diferentes capacitaciones y realizamos convivios para trabajar en un ambiente de armonía y confianza.

Todos los miembros trabajan de forma voluntaria para aportar a sus comunidades.



\$39 mil
invertidos en todas las obras realizadas en 2019 por el CAP Colón.

2,290
personas beneficiadas con estos proyectos.

ALIANZAS

- Gorco Industrias
- Asojoveco, Dorcas, School of Ch.
- Fundación Asistecoc
- Centro Escolar Los Chorros
- CIFA
- Bemisal
- Alcaldía de Colón
- Liceo Castilla
- UCSFB El Botoncillal
- UCSFI de Colón
- Taller IMI
- Centro Escolar José Luis Sánchez
- Fundación Dorcas.



PEQUEÑAS OBRAS DE INFRAESTRUCTURA

GRANDES SOLUCIONES

En coordinación con la Alcaldía Municipal de Metapán realizamos obras de construcción, de mantenimiento y/o reparación, con el fin de proporcionar mayor seguridad a todos los habitantes de esta localidad.

PROYECTOS DE INFRAESTRUCTURA

En el año 2019 también atendimos algunas necesidades puntuales de las comunidades de Metapán con obras de construcción, reparación o mantenimiento de infraestructura.

Casetas para paradas de transporte colectivo

En 2019 remodelamos 19 casetas para espera del transporte colectivo, con el objetivo de brindar un techo protector y un espacio de descanso a las personas que esperan la llegada de buses y microbuses. En este periodo también construimos una nueva caseta para la Comunidad de Tecomapa. En total, invertimos \$4 mil en estos trabajos.

OBRAS JUNTO CON LA ALCALDÍA MUNICIPAL DE METAPÁN

Mantenimiento del Bypass de Metapán

En conjunto con la Alcaldía trabajamos en el mantenimiento de terracedo, aplicación de suelo cemento y limpieza de las cunetas en el Bypass de Metapán. Con estas labores evitamos escorrentías en las lluvias y obstrucciones en las cunetas. Invertimos \$40 mil en estos importantes trabajos que proporcionan mayor seguridad vial.

Dragado del Río San José

Como una medida preventiva dragamos 600 metros del Río San José en El Trapichito y limpiamos el drenaje, para evitar su desbordamiento y que ponga en peligro a los vecinos del área. La inversión total fue de \$6 mil y benefició a todas las comunidades vecinas.

Reparación de cárcava en carretera

En 2019 también reparamos una cárcava que se formó a 300 metros del Bypass. Esta labor fue para evitar que se profundizara y pudiera causar un hundimiento mayor. Los trabajos de reparación tuvieron un costo de \$5 mil.

Reparación de un tramo de la carretera en la Comunidad Agua Fría

Otra obra de gran relevancia fue la reparación de un tramo de 28 metros lineales en la carretera que conduce a la comunidad de Agua Fría, siempre con el objetivo de mejorar la seguridad de los habitantes. Esta obra representó una inversión de \$22 mil.



\$77 mil
invertidos en obras de
infraestructura.

+ 10 mil
personas beneficiadas
con estos proyectos.





TORNEO 70 AÑOS DE HOLCIM “CONSTRUIR ES HACER HISTORIAS”

Como parte de las celebraciones de los 70 años de Holcim El Salvador organizamos un torneo de fútbol y básquetbol, en el que participaron colaboradores y amigos de la empresa. Este torneo tuvo una duración de tres meses y contó con la participación de 10 equipos de fútbol y cuatro de básquetbol. En total participaron 140 personas.

